



VEDOUcí PROJEKTU		ZODPOVĚDNÝ PROJ.	VYPRACOVAL	ZPRACOVATEL DÍLU:  Ing. Pavel Rus Křížlice 37 514 01 Jesřábí v Křitonoších Tel: 606 519 073 E-mail: pavel.rus@volny.cz
ING. ARCH. MICHAL ROSA		ING. PAVEL RUS	ING. PAVEL RUS	
				
INVESTOR : MĚSTO TRUTNOV, SLOVANSKÉ NÁMĚSTÍ 165, 541 01 TRUTNOV				
OBEC : TRUTNOV				
AKCE :				DATUM : 09/2020
TRUTNOV - REKONSTRUKCE KINA VESMÍR Nábřeží Václava Havla 20, na st.p.č. 1053, k.ú. Trutnov				
DÍL PROJEKTU: ELEKTROROZVODY				
NÁZEV VÝKRESU :  ROZVADĚČ R-PO				
VÝKRES č.:  D.1.4.EL.33				

PROVOZNÍ NAPĚTÍ

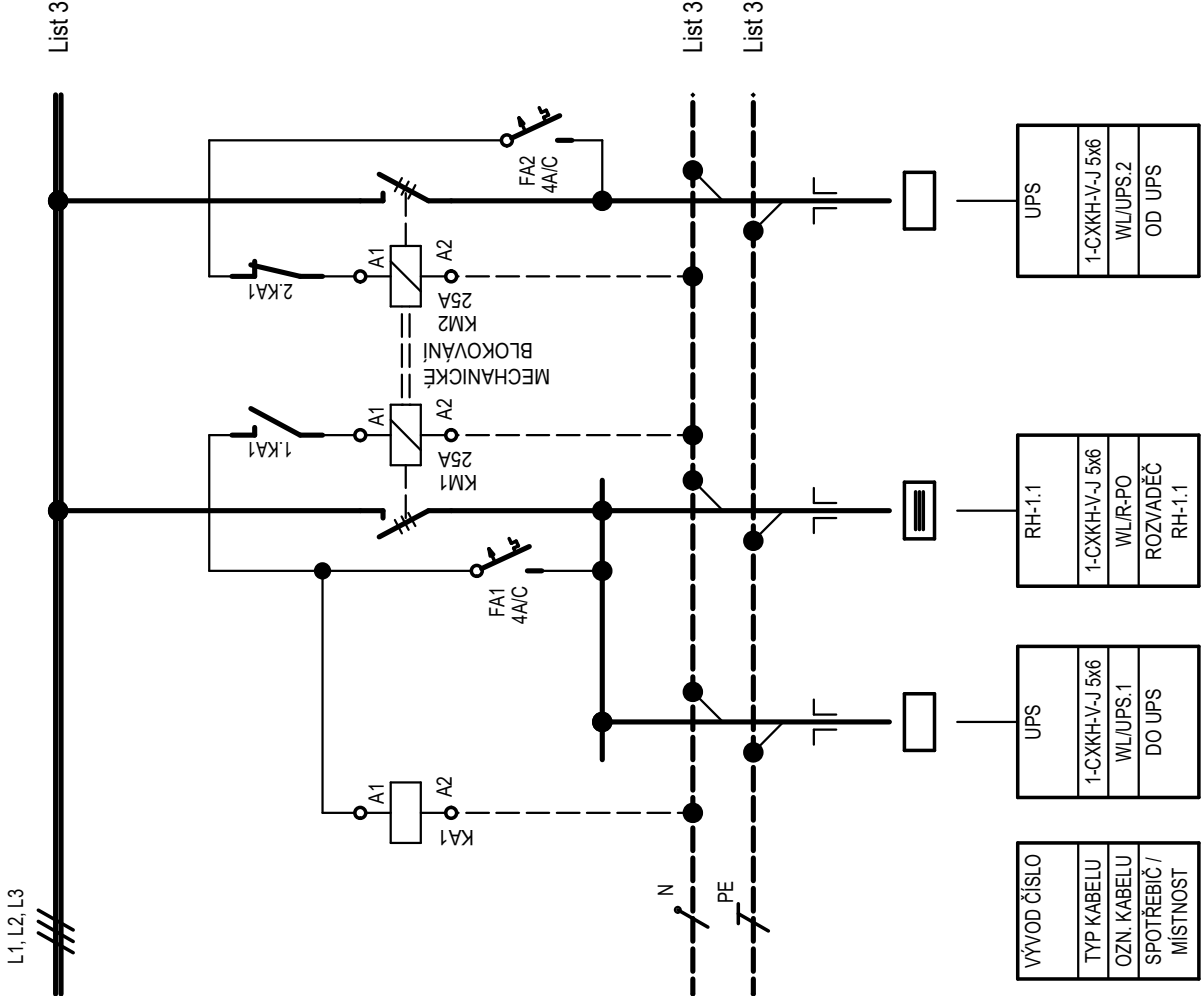
- : 3 NPE AC 50 Hz - 400V / TN-S
- : 1 NPE AC 50 Hz - 230V / TN-S
- : TN - S
- : IP54 (IP00)
- : HOREM
- : HOREM
- : +1200

SOUSTAVA

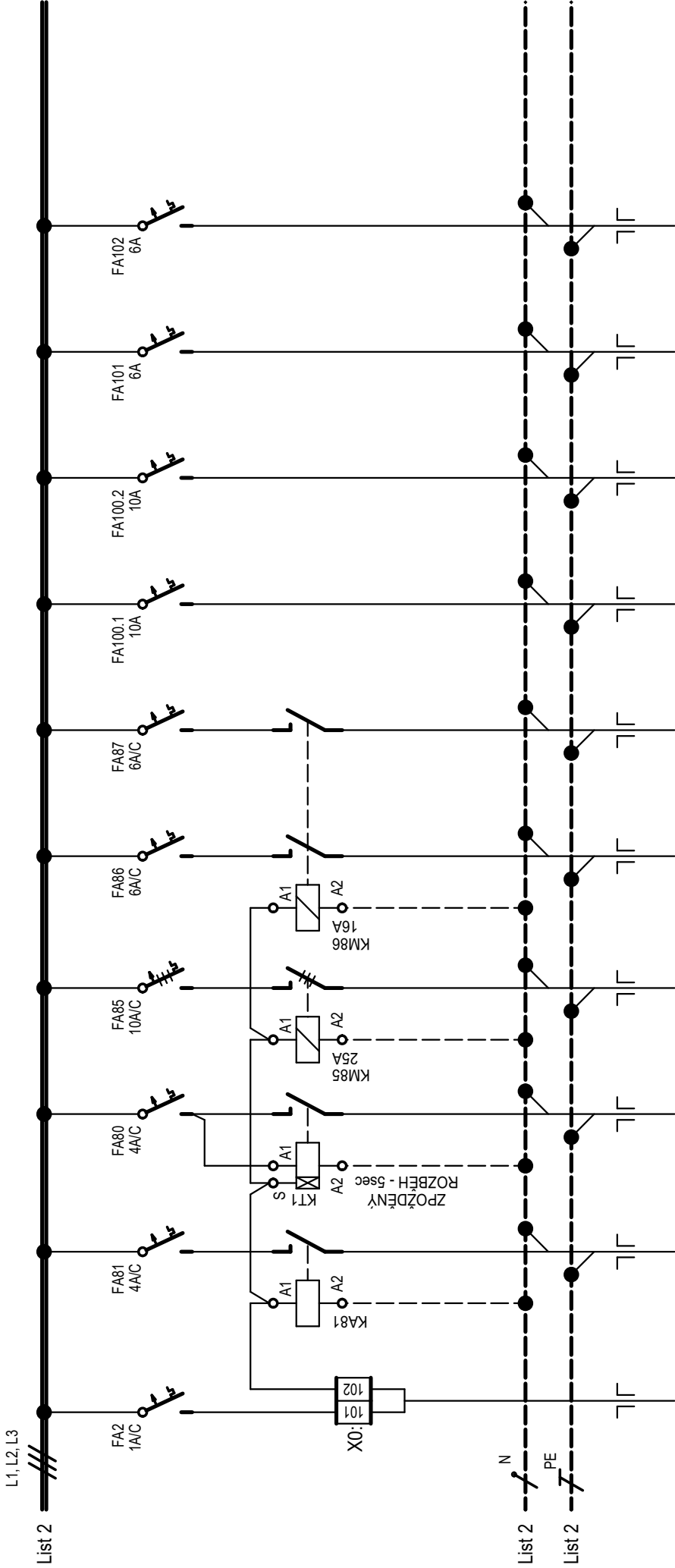
- KRYTÍ
- PŘÍVOD
- VÝVODY
- PARAPET

NÁPLŇ OSADIT DO OCELOPLECHOVÉ  
ROZVODNICE S POŽÁRNÍ ODOLNOSTÍ EI 30 DP1  
ROZMĚR: 790 x 460 x 300 mm

- VEŠKERÉ VÝVODY A PŘÍSTROJE V ROZVADĚČI MUSÍ BÝT POPSÁNY



LIST:	NÁZEV:	ČÍSLO:	REVIZE:
2/3	ROZVADĚČ R-PO	EL.33	00



VÝVOD ČÍSLO	EPS	PO.81	PO.80	PO.80	PO.86	PO.87	PO.100.1	PO.100.2	PO.101	RH-1.1
TYP KABELU	NHXH 2x1.5	1-CXKH-V-J 3x1.5	1-CXKH-V-J 3x1.5	1-CXKH-V-J 5x1.5	1-CXKH-V-J 3x1.5	1-CXKH-V-J 3x1.5	1-CXKH-V-J 3x1.5	1-CXKH-V-J 3x1.5	1-CXKH-V-J 3x1.5	1-CXKH-V-J 3x1.5
OZN. KABELU		WL/PO.81	WL/PO.80	WL/PO.85	WL/PO.86	WL/PO.87	WL/PO.100.1	WL/PO.100.2	WL/PO.101	WL/CS,TS
SPOTŘEBIČ / MÍSTNOST	I/O MODUL EPS	KLAPKY VZ5	VENTILÁTOR VZ5	VENTILÁTOR VZ6	DVEŘE	DVEŘE	CENTRÁLNÍ BAT. SYSTÉM	CENTRÁLNÍ BAT. SYSTÉM	ÚSTŘEDNA EPS	ROZVADĚČ RH-1.1